


**PLATINUM HAIR**
THE GRACE Vanilla-Light-Root
**BELLE MADAME PLATINUM HAIR LINE – MIX-HAAR**

# DAS BESTE AUS ZWEI WELTEN

Die BELLE MADAME PLATINUM HAIR LINE hat viel Neues zu bieten. Mit insgesamt acht neuen Modellen sowie einer umfangreichen Farbauswahl vereint die Kollektion das Beste aus zwei Welten.

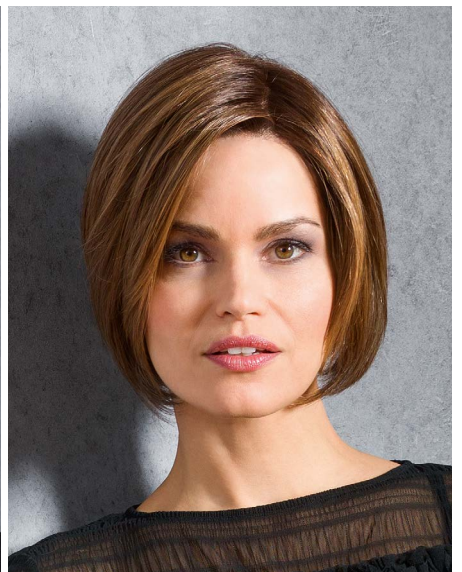
**D**er Mix aus hochwertigem Remy Echthaar und HIGH-HEAT Kunsthaarfaser bietet vielfältige Vorteile. So ist das Platinum Haar weich, hat eine natürliche Optik und ist von Echthaar kaum zu unterscheiden. Dank Memory-Effekts der hitzebeständigen Kunsthaarfaser wird außerdem die Frisur perfekt in Form gehalten. Gerade für glatte Frisuren bietet die Haarstruktur große Vorteile gegenüber Echthaar, da diese nach jeder

Haarwäsche sowie bei hoher Luftfeuchtigkeit glatt bleibt. Bis 180 Grad Celsius ist PLATINUM HAIR hitzebeständig und benötigt dazu sogar weniger Pflege- und Styling-Aufwand als Echthaar. Die Liste der Vorteile wird schließlich abgerundet von der Tatsache, dass dieses Haar bei vergleichbarer Lebensdauer sogar preisgünstiger ist als Echthaar.

THE GRACE *Caramel-Root*THE DELIGHT *Pearl-Blond*THE GLAMOROUS  
*Vanilla-Light-Root*

Ganz neu präsentiert sich das Modell **THE GRACE**, ein moderner Long-Bob, der vorne länger ist als hinten. Mit **THE DELIGHT** bereichert eine junge Langhaarfrisur die Kollektion. Sie gleicht der als Jahren unter den Bestsellern rangierenden Gina SF aus der Synthetikkaar-Kollektion. Als Modell mit den längsten Haaren besticht **THE GLAMOROUS** – das Haar ist wenig gestuft und 45 cm lang. Ob mit Seiten- oder Mittelscheitel frisiert, garantiert dieser Style einen glamourösen Auftritt.

**THE SPLENDID** überzeugt als Bob mit exaktem Vorschnitt und perfekt sitzender Nackenpartie. Ein Kurzhaarschnitt mit etwas Bewegung bietet **THE SWIFT**, deren Look durch unterschiedliches Styling des Ponys variiert werden kann. **THE CLASSIC** ist ebenfalls ein Kurzhaarschnitt, der mit seinem glatten Haar eine zeitlose Eleganz verkörpert. Auch für große Köpfe ist etwas dabei: Erweitert wurde die Platinum Hair Line durch die Modelle THE ELEGANT LARGE und THE STARLET LARGE, die es bisher nur als kleinere Varianten gab.

THE CLASSIC *Smoke-Grey*THE SWIFT *Pearl-Blond-Root*THE SPLENDID *Chocolate-Mix-Root*

BELLE MADAME  
NEWS 2024  
Neuheiten-Katalog



BELLE MADAME  
PLATINUM HAIR LINE  
Katalog

KONTAKT

Dening Hair GmbH  
Sorthmannweg 18  
22529 Hamburg  
Telefon 040-450 172-0  
Telefax 040-450 172-20  
[www.dening.de](http://www.dening.de)  
[information@dening.de](mailto:information@dening.de)